

「ぎふ木育」における
自然保育への
アプローチ

アオバズクの
智ちゃんです

岐阜県林政部恵みの森づくり推進課木育推進室

ぎふ木育て何？

じゃあ、今の暮らしの中で、
自然との濃厚なつながりっ
て何？どうすればいいの？

・・・私たちの暮らしを取り巻く環境は大きく変化しました。個人のライフスタイルの変化や、価値観の多様性が進み、社会経済の進展から、効率重視の社会が加速し、私たちの暮らしと森林など自然とのつながりは希薄になっています。（後略）

その想いは

「森林に代表される岐阜県の豊かな自然や、その影響を受けて育まれてきた伝統と文化に誇りを持ち、地域に関わり、地域の将来を担っていく人材を育てたい！」

だから「ぎふ木育」
始めました

目標は

「ぎふ木育」を通じて、すべての人が森林（自然）に誇りと愛着をもち、責任ある行動をとることができる人材となってほしい！

定義

森や木とふれあい、学び、ともに生きていく

ぎふ木育 = 「森と木からの学び」

森を教えるのではなく
森を感じる
森を想う
森で教える

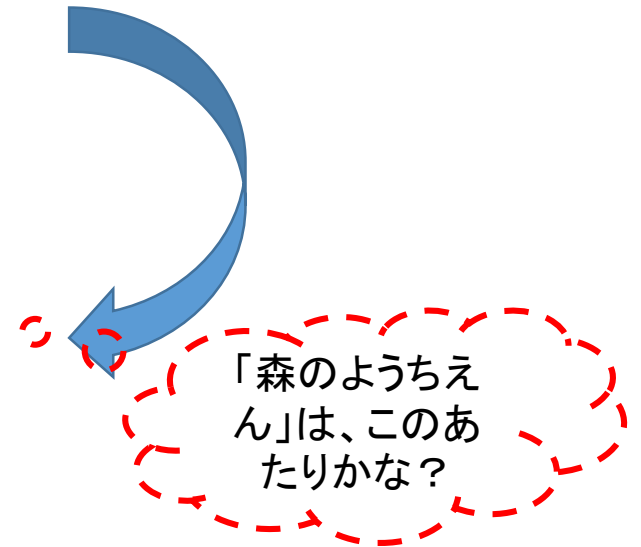
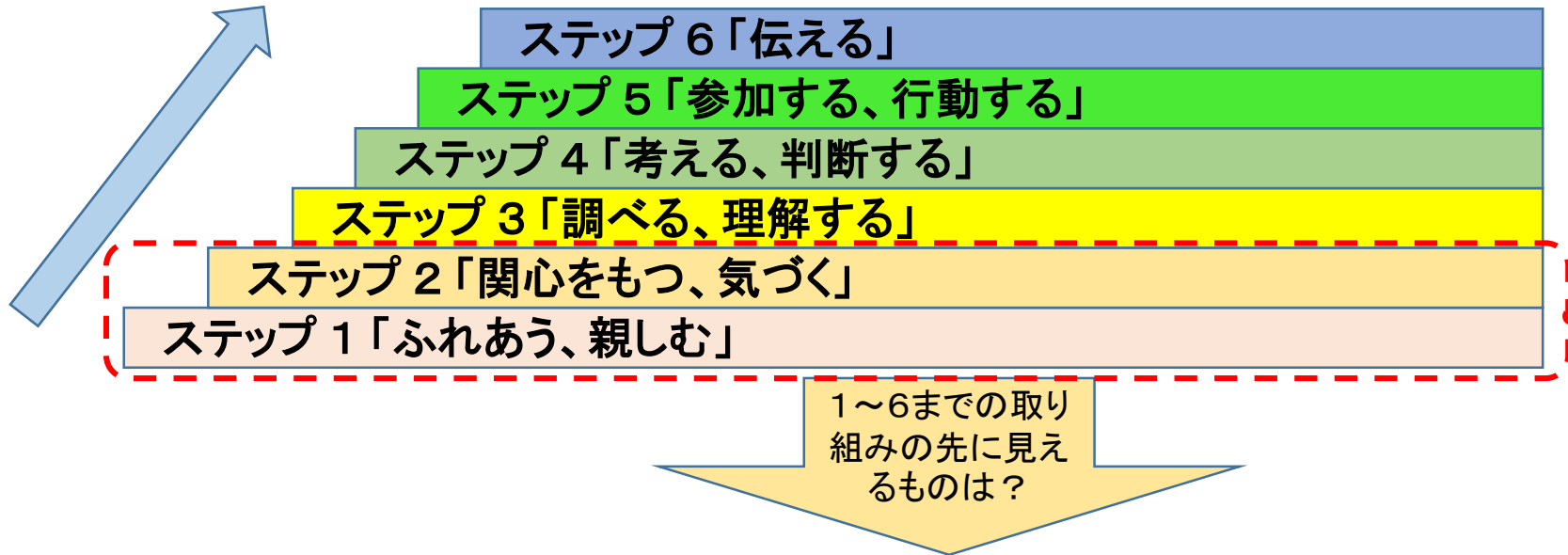
ぎふ木育の基本的な考え方

- 1 長期的に育む ~生まれてから次の世代を育てるまで~
- 2 「つながり」で育む ~ぎふ木育でつながる人づくり~
- 3 段階的に育む ~段階的に、世代を継ぎ循環すること~



ぎふ木育30年ビジョン

* 30年を目安として段階的、
継続的な取り組みを進めます



忘れられつつある、薄れつつある「ふるさと」の再発見、再(創)生？
「ぎふ木育」=ふるさと教育を進めるための手法

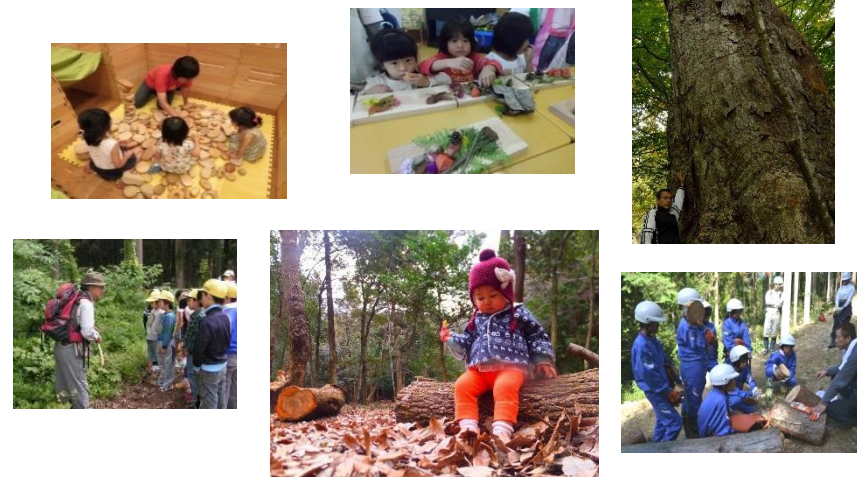
ぎふで生まれ、育った子供たちを、ぎふが大好きな子供たちにしたい。たとえ将来ぎふを離れることがあっても、懐かしさでいっぱい場所、いつの日にか帰りたいと思えるようなふるさとを作りたい。また成人しても、年老いても、いつも心のどこかに豊かな自然、森の息遣いを感じ、その森が生み出す清流が心の奥の、どこか陽だまりのような場所で静かに流れているような、精神的に豊かな人生を送られる場所であってほしい……。

ぎふ木育が考える多様なアプローチ

① 街(暮らし)からのアプローチ



② 森から(へ)のアプローチ



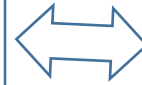
② 日常からのアプローチ



② 非日常からのアプローチ



① 感性からのアプローチ

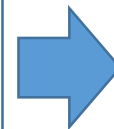


② 知識からのアプローチ



大事なこと

自分は木育の軸足をどこに置くのか？
今やろうとしている木育はどのアプローチ？



でも、軸足は唯一の教義ではない

木育は多様な切り口があり、それぞれが、
それぞれの木育でいいんじゃない？

岐阜県では、「森のようちえん」も、
「プレーパーク」も、みんな
「ぎふ木育」の一つと考えてます

森の ようちえん

森を想う人、森が必要な人をおおらかに支援したい。

重要なことはどこに注目するか？ 岐阜県林政部では、森に注目しているから、「ぎふ木育」として、推進し、支援しています。

大切なことは価値観と手法としての 多様性への許容力

いろいろな取り組みがあってもいいんじゃない？

自主保育型、既存園自然体験型、イベント(親子参加)型、ハイブリッド型、プレーパーク等々

しかし、森で活動するうえで、森で活動するからこそ注意すべきこともある。

森は決して快適なだけの空間じゃない  付き合い方を誤ると危険なことも！

その地域における森と人との長い関係の歴史を知ることが重要

森に入るにはパスポートが必用？



心のパスポート？ = 節理であったりマナー

術としてのビザ？ = 知識(経験知)や技術



智の集積

～「ぎふ木育」がめざすところと同じ～

安心・安全に活動できるために・・・

「清流の国ぎふ 森林・環境税」を活用した活動支援を展開

(具体的には)

- ・ぎふ木育指導者養成研修(H24～)
- ・ぎふ木育教室(H24～)
- ・清流の国ぎふ地域活動支援事業(H24～)
- ・安全管理研修・里山づくり後継者養成講座(H27～)



ぎふ木育大交流会の開催



ぎふ森のようちえんネットワーク設立

ぎふ木育大交流会

・県内外で自然保育に取り組んでいる方々が岐阜県に大集合！2日間で700人超が参加



ぎふ木育大交流会
～森の子育ち・親育ちフェスティバル～

開催結果報告書

この会は、岐阜県内の森のようちえんやプレーパークの実践者の皆さんとともに準備会を重ねて企画しました。当報告書は、岐阜県のホームページで公開しています。
[ぎふ木育大交流会](#)

開催日：平成27年9月27・28日
場 所：岐阜県立森林文化アカデミー、環境保全モデル林「美濃市古城山」
主 催：岐阜県
後 援：岐阜県教育委員会、森のようちえん全国ネットワーク

大交流会から1カ月後、準備会メンバーが再度集まり、このつながりを継続していこうとFacebookを中心とした団体を立ち上げることとなりました。

また、今回の成果を「第11回 森のようちえん 全国交流フォーラム」で発表。全国に向けて発信しました。

末尾になりますが、「ぎふ木育大交流会」を変えてくださったボランティアスタッフの皆さん、託児スタッフの皆さん、プレリーダーの皆さんに感謝申し上げます。

清流の国ぎふ憲章
—豊かな森と清き水 世界に誇れる 我が清流の国—
「清流の国ぎふ」に生きる私たちは、
知 清流がもたらした自然、歴史、伝統、文化、技を知り学びます
創 ふるさとの宝ものを磨き活かし、新たな創造と発信に努めます
伝 清流の恵みを新たな世代へと守り伝えます
平成26年1月31日 「清流の国ぎふ」づくり推進委員会

清流の国ぎふ
「ぎふ木育大交流会」は「清流の国ぎふ森林・環境税」を活用して実施しました。



ぎふ森のようちえんネットワーク設立、そして・・・

・森のようちえん実践者の想いをカタチに。県・アカデミー主催で様々な活動を展開！



ぎふ県内 森のようちえん & プレパークMAP

●ぎふ森のようちえん
 活動日 主に土曜日に開催
 活動場所 ぎふ県内各地の森(岐阜県内)
 活動時間 10時～12時(雨天は中止)
 活動内容 自然観察、植物観察、動物観察、木工体験、お弁当を食べながらの交流などを行います。雨天は中止です。

●ぎふ森の森のようちえん
 活動日 毎月水曜日
 活動場所 ぎふ県内各地の森(岐阜県内)
 活動時間 10時～12時(雨天は中止)
 活動内容 自然観察、植物観察、動物観察、木工体験、お弁当を食べながらの交流などを行います。雨天は中止です。

●森と暮らしの遊びひろば
 活動日 毎月土曜日
 活動場所 ぎふ県内各地の森(岐阜県内)
 活動時間 10時～12時(雨天は中止)
 活動内容 自然観察、植物観察、動物観察、木工体験、お弁当を食べながらの交流などを行います。雨天は中止です。

●森のようちえん(秋)
 活動日 10月開催
 活動場所 ぎふ県内各地の森(岐阜県内)
 活動時間 10時～12時(雨天は中止)
 活動内容 自然観察、植物観察、動物観察、木工体験、お弁当を食べながらの交流などを行います。雨天は中止です。

●ぎふ森の秋のようちえん
 活動日 10月開催
 活動場所 ぎふ県内各地の森(岐阜県内)
 活動時間 10時～12時(雨天は中止)
 活動内容 自然観察、植物観察、動物観察、木工体験、お弁当を食べながらの交流などを行います。雨天は中止です。

●自然保育所つちのこ
 活動日 毎月土曜日
 活動場所 ぎふ県内各地の森(岐阜県内)
 活動時間 10時～12時(雨天は中止)
 活動内容 自然観察、植物観察、動物観察、木工体験、お弁当を食べながらの交流などを行います。雨天は中止です。

●自然保育所つちのこ
 活動日 毎月土曜日
 活動場所 ぎふ県内各地の森(岐阜県内)
 活動時間 10時～12時(雨天は中止)
 活動内容 自然観察、植物観察、動物観察、木工体験、お弁当を食べながらの交流などを行います。雨天は中止です。

●おさんぽの会 赤りんご
 活動日 毎月土曜日
 活動場所 ぎふ県内各地の森(岐阜県内)
 活動時間 10時～12時(雨天は中止)
 活動内容 自然観察、植物観察、動物観察、木工体験、お弁当を食べながらの交流などを行います。雨天は中止です。

●森の野いちご会
 活動日 毎月土曜日
 活動場所 ぎふ県内各地の森(岐阜県内)
 活動時間 10時～12時(雨天は中止)
 活動内容 自然観察、植物観察、動物観察、木工体験、お弁当を食べながらの交流などを行います。雨天は中止です。

●おさんぽの会 赤りんご
 活動日 毎月土曜日
 活動場所 ぎふ県内各地の森(岐阜県内)
 活動時間 10時～12時(雨天は中止)
 活動内容 自然観察、植物観察、動物観察、木工体験、お弁当を食べながらの交流などを行います。雨天は中止です。

●自然保育 森のようちえん
 活動日 毎月土曜日
 活動場所 ぎふ県内各地の森(岐阜県内)
 活動時間 10時～12時(雨天は中止)
 活動内容 自然観察、植物観察、動物観察、木工体験、お弁当を食べながらの交流などを行います。雨天は中止です。

●自然保育 こどもの森
 活動日 毎月土曜日
 活動場所 ぎふ県内各地の森(岐阜県内)
 活動時間 10時～12時(雨天は中止)
 活動内容 自然観察、植物観察、動物観察、木工体験、お弁当を食べながらの交流などを行います。雨天は中止です。

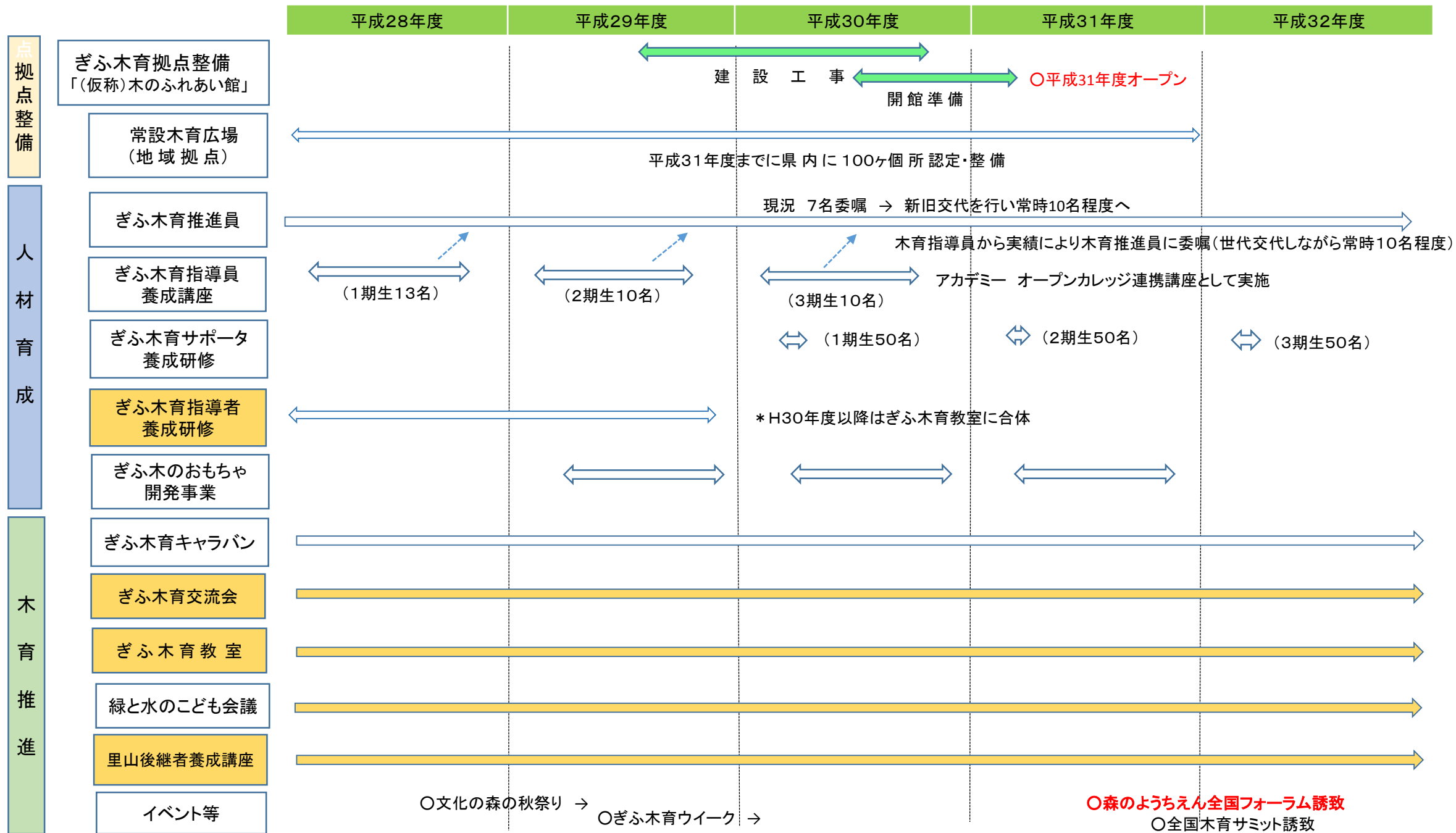
●おさんぽの会 赤りんご
 活動日 毎月土曜日
 活動場所 ぎふ県内各地の森(岐阜県内)
 活動時間 10時～12時(雨天は中止)
 活動内容 自然観察、植物観察、動物観察、木工体験、お弁当を食べながらの交流などを行います。雨天は中止です。

●おさんぽの会 赤りんご
 活動日 毎月土曜日
 活動場所 ぎふ県内各地の森(岐阜県内)
 活動時間 10時～12時(雨天は中止)
 活動内容 自然観察、植物観察、動物観察、木工体験、お弁当を食べながらの交流などを行います。雨天は中止です。

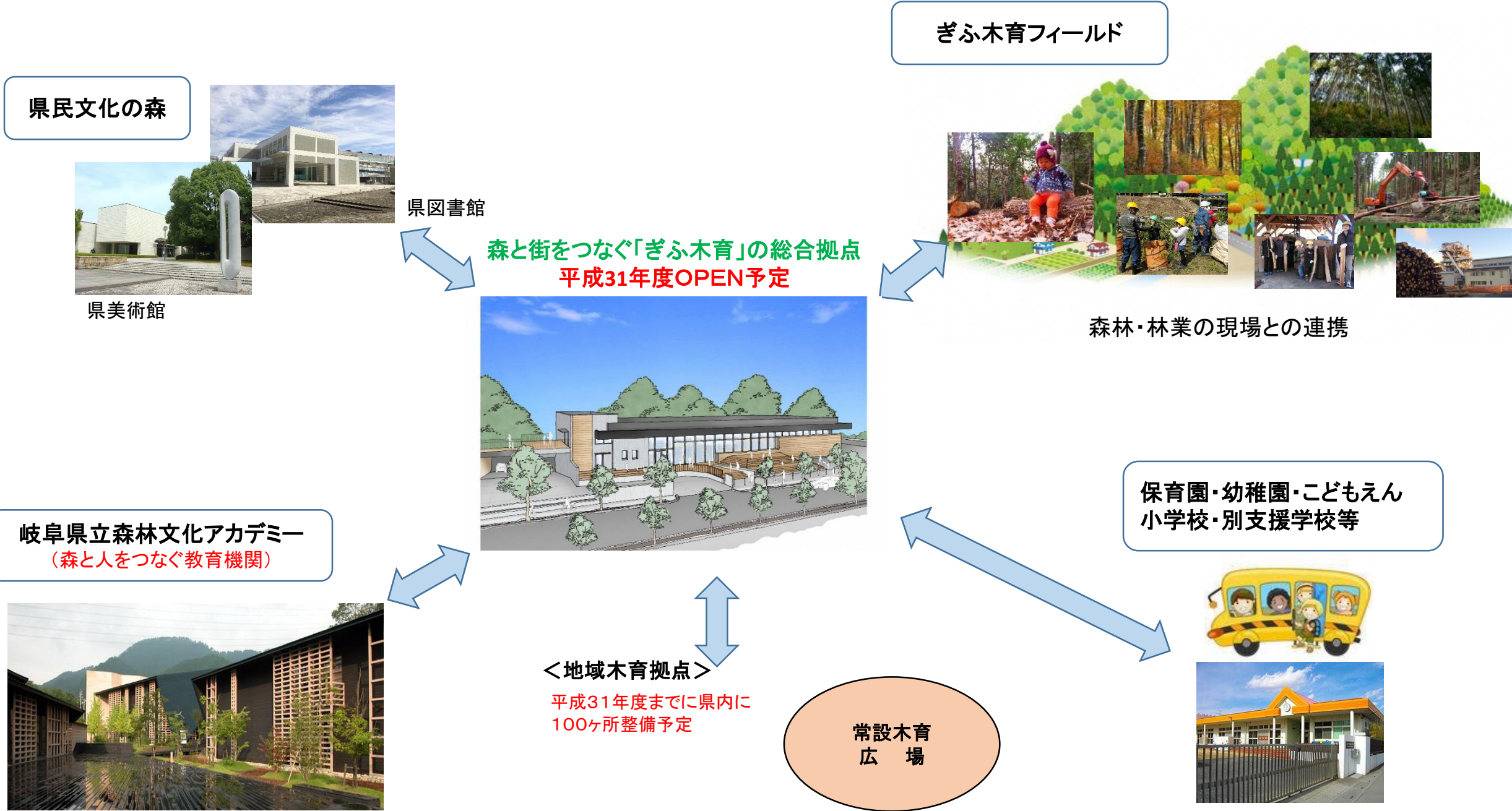
●おさんぽの会 赤りんご
 活動日 毎月土曜日
 活動場所 ぎふ県内各地の森(岐阜県内)
 活動時間 10時～12時(雨天は中止)
 活動内容 自然観察、植物観察、動物観察、木工体験、お弁当を食べながらの交流などを行います。雨天は中止です。

●おさんぽの会 赤りんご
 活動日 毎月土曜日
 活動場所 ぎふ県内各地の森(岐阜県内)
 活動時間 10時～12時(雨天は中止)
 活動内容 自然観察、植物観察、動物観察、木工体験、お弁当を食べながらの交流などを行います。雨天は中止です。

「ぎふ木育」推進施策の整理と展開の方向



「ぎふ木育」の総合拠点整備イメージ



ぎふ木育フィールド

県民文化の森



県図書館

県美術館

森と街をつなぐ「ぎふ木育」の総合拠点
平成31年度OPEN予定



森林・林業の現場との連携



岐阜県立森林文化アカデミー
(森と人をつなぐ教育機関)



保育園・幼稚園・こどもえん
小学校・別支援学校等



＜地域木育拠点＞

平成31年度までに県内に
100ヶ所整備予定

常設木育
広場



子どもも大人も、みんな、もっと森へいきましょう！

ご清聴ありがとうございました。