

建通新聞

中部

発行所 建通新聞社

中部支社 名古屋市西区浄心1-8-17
〒451-0061 電話(052)523-2611
東三河支局 ☎(0532)53-5361
西三河支局 ☎(0564)21-2461
名古屋支局 ☎(052)523-2611
尾張支局 ☎(052)523-2611
岐阜支局 ☎(058)263-1166
三重支局 ☎(059)227-7521
通信部:美濃加茂・北勢
<http://www.kentsu.co.jp/>
新聞定価6カ月39,900円(税込)

©建通新聞社 2009

発行紙
東京/神奈川/静岡/大阪/岡山
香川/徳島/愛媛/高知

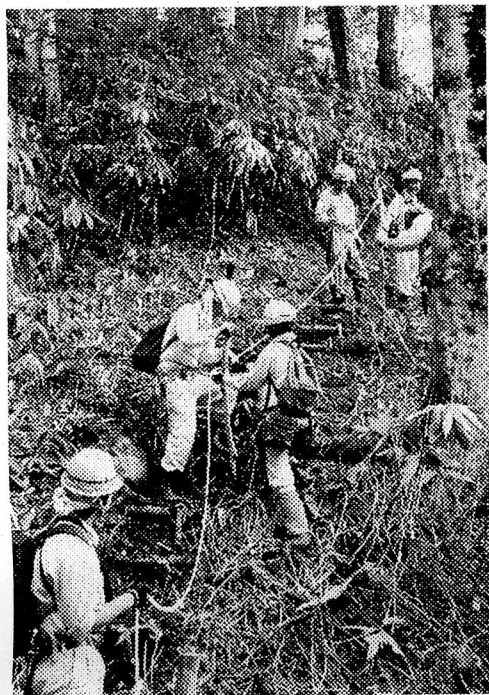
遊歩道を整備、除草

名古屋林業
土木協会 久々野高山支部

名古屋林業土木協会久々野高山支部(林俊宏支部長)は8日、高山市一之宮町冷谷(カオレ岳登山口)でボランティア活動を実施した。写真。

地域貢献

活動には同支部の会員



16人が参加。高山市やNP O法人、飛騨森林管理署などが共催するイベント「源流の森づくり」を前に、森の中を危険なく散策したり、楽しんでほしいと、宮川源流の遊歩道を直したり、除草作業を行った。

同イベントは、源流を観察したり、ツリークライミングや木工教室、森の散策、間伐体験などをする。毎年、多くの子どもを連れた家族らが参加し、今年は27日に開催する。